



MILBON



ORDEVE

The Professional Haircolor

今欲しいのは、とろけるツヤ。

Melty Line [メルティライン]

やわらかで深みのあるツヤが、
クラシカルな雰囲気を演出。
オルディーブ メルティライン、デビュー。



「透明感のあるやわらかさ」から、「やわらかで、とろけるようなツヤ」へ。
女性たちが髪に求める雰囲気が、変わってきています。オルディーブ メルティラインは、
やわらかさと深みのあるツヤが特長。今の気分ぴったりと寄り添います。



Melty chocolat



Melty maple



オルディーブ

〈医薬部外品〉美容室専用品

1剤／80g 全296色

・ベシクトーン(アルカリカラー)／161色
・ハートーン(低アルカリカラー)／104色
・トーンコントローラー／31色

2剤オキシダン／1L(6%・3%)

ORDEVE

The Professional Haircolor

● 使用法と使用上の注意をよく読んで正しくお使いください。● ご使用前には毎回必ず皮膚アレルギー試験(パッチテスト)をしてください。

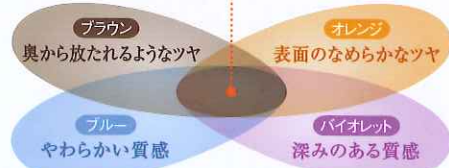
とろけるようなツヤを実現する、クワトロ*パレット処方。

とろけるようなツヤを創り出すためには、「やわらかさ」と「深みのあるツヤ」という、相反する2つの要素を両立させることが必要でした。従来は、くすみが出やすく表現するのがむずかしかった、とろけるようなツヤを、クワトロパレット処方が実現しました。

*クワトロ【伊】quattro「4」の意味。

クワトロパレット処方とは

4つの色味を最適バランスで配合することで、やわらかく深みのある、とろけるようなツヤを実現。



(イメージ図)

素材に応じた2つのメルティライン。 16色(ベーシックトーン…2色相10色、ハーフトーン…2色相6色)

メルティショコラ

【赤味が強い髪に】

赤味をほどよくおさえ、やわらかく深みのあるツヤを表現します。

[染料構成イメージ]

- 黄褐色 ■ 赤褐色 ■ 緑褐色
- ブラウン ■ オレンジ
- ブルー ■ バイオレット

クワトロパレット処方



メルティメープル

【黄味が強い髪に】

ブラウン味を補い、やわらかく深みのあるツヤを表現します。

[染料構成イメージ]

- 黄褐色 ■ 赤褐色 ■ 緑褐色
- ブラウン ■ オレンジ
- ブルー ■ バイオレット

クワトロパレット処方



BASIC TONE

ベーシックトーン(アルカリカラー)

HALF TONE

ハーフトーン(低アルカリカラー)

	メルティショコラ	メルティメープル
13	13-mCH 	13-mML
12		
11	11-mCH 	11-mML
10		
9	9-mCH 	9-mML
8	8-mCH 	8-mML
7	7-mCH 	7-mML

TINT

	メルティショコラ	メルティメープル
13		
12		
11		
10		
9	9-mCH/H 	9-mML/H
8	8-mCH/H 	8-mML/H
7	7-mCH/H 	7-mML/H

TINT

BASIC TONE

ベーシックトーン(アルカリカラー)

HALF TONE

ハーフトーン(低アルカリカラー)

	メルティショコラ	メルティメープル
13	13-mCH 	13-mML
12		
11	11-mCH 	11-mML
10		
9	9-mCH 	9-mML
8	8-mCH 	8-mML
7	7-mCH 	7-mML

バージン毛に染めたイメージ

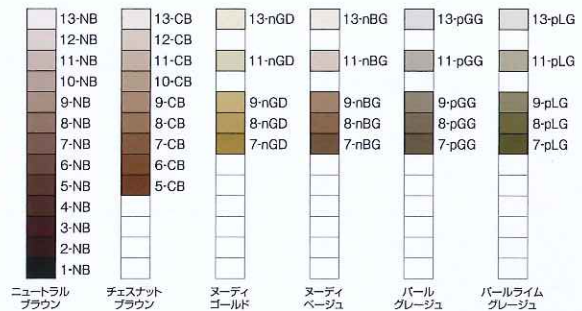
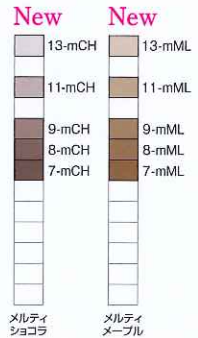
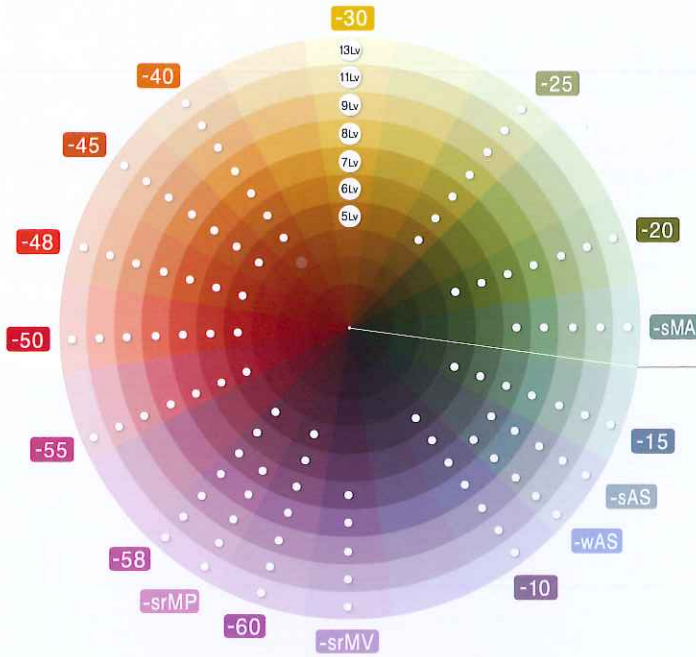
	メルティショコラ	メルティメープル
13		
12		
11		
10		
9	9-mCH/H 	9-mML/H
8	8-mCH/H 	8-mML/H
7	7-mCH/H 	7-mML/H

アンダー12レベルに染めたイメージ

BASIC TONE

color image

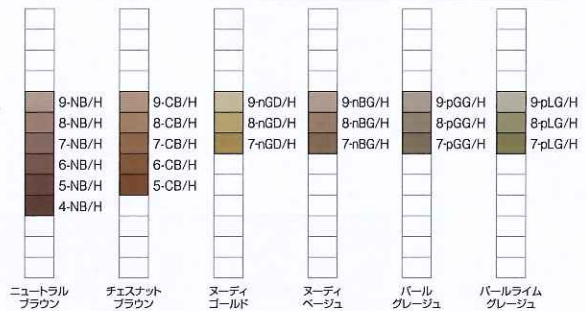
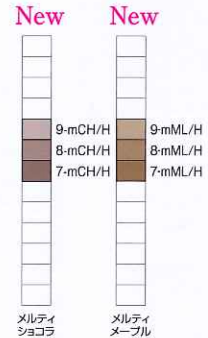
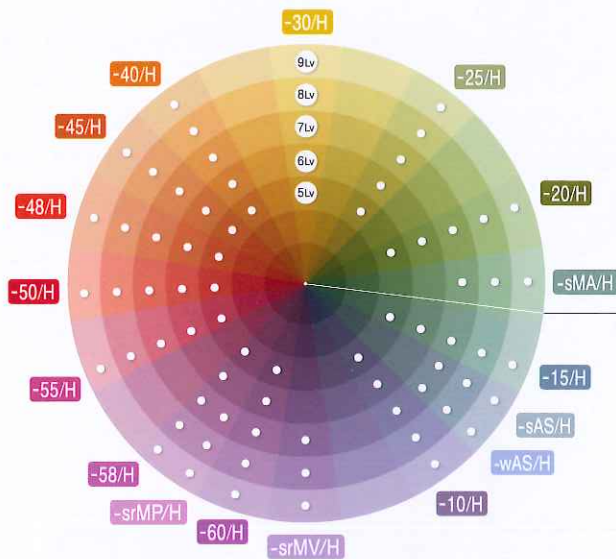
ベーシックトーン カラーイメージ



HALF TONE

color image

ハーフトーン カラーイメージ



●ヘアカラーのご使用にあたってのお願い

ヘアカラー（酸化染毛剤）は、まれに重いアレルギー反応をおこすことがあります。あなた自身とお客さまをアレルギーから守るために、以下のことを実施していただくようお願いいたします。

①施術時及びすすぎ時に、ヘアカラーに直接触れる作業を行う時は、必ず手袋を着用してください。手袋をしなると、あなた自身にアレルギー反応がおこることがあります。②使用説明書をよく読んで正しくお使いください。③毎回必ず染毛の48時間前にはパッチテストが必要です。お客さまにパッチテストをしていただくようお願いしてください。パッチテストで発疹、発赤、かゆみ等の皮膚の異常が認められた場合は、絶対に染毛しないでください。また、サロン用、一般用を問わず、過去に染毛剤がかぶれたことのあるお客さまにも、染毛しないでください。④パーマ施術の前夜1週間は染毛しないでください。

●ミルボン製品は、ヘアデザイナーのアドバイスによりご使用いただく、美容室専売品です。

●本掲載のヘアスタイル等の写真および、記事・イラスト・ロゴなどの無断転載・複製・改変は、法律により禁じられています。

株式会社 **ミルボン**

本社 大阪市都島区善源寺町2-3-35 〒534-0015 TEL.06-6928-2331

<http://www.milbon.co.jp>

□東京支店 東京都渋谷区神宮前2-8-9 〒150-0001 TEL.03-3470-9547 □名古屋支店 名古屋市中区栄3-19-8 〒460-0008 TEL.052-243-5040 □大阪支店 大阪市西区京町堀1-9-8 〒550-0003 TEL.06-6443-6116
 □福岡支店 福岡市中央区天神1-3-38 〒810-0001 TEL.092-762-1120 □札幌営業所 札幌市中央区南1条西5-1-5 〒060-0061 TEL.011-272-3801 □仙台営業所 仙台市青葉区中央2-8-13 〒980-0021 TEL.022-722-2411
 □さいたま営業所 さいたま市大宮区宮町1-114-1 〒330-0802 TEL.048-650-5821 □横浜営業所 横浜市西区南幸2-20-5 〒220-0005 TEL.045-317-0877 □金沢営業所 金沢市鞍月4-1-33 〒920-8203 TEL.076-268-6777
 □京都営業所 京都市下京区立売東町1-2-1 〒600-8005 TEL.075-253-6641 □神戸営業所 神戸市中央区三宮町2-7-4 〒650-0021 TEL.078-391-0780 □広島営業所 広島市中区袋町3-1-7 〒730-0036 TEL.082-247-4571

メルティライン

～サンプル8レベルの効果的な活用法～

ORDEVE
The Professional Haircolor

夏の黄色く褪色した髪に メルティなブラウンで潤いリッチな質感に。

メルティショコラ

8-mCH

赤みをおさえて
メルティに



Melty chocolat

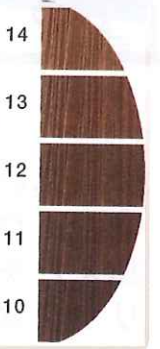
ほのかな青紫味を含んだこげ茶色
やわらかで深みのあるツヤを表現します

おすすめ素材は...

10 - 14 レベルの **黄～赤** みのある素材

【染料構成イメージ】

■ 黄褐色 ■ 赤褐色 ■ 緑褐色
■ ブラウン ■ オレンジ
■ ブルー ■ バイオレット



※素材の赤みが強い場合は-sMAを1:1でミックスしてください。

メルティメープル

8-mML

深みをあたえて
メルティに



Melty maple

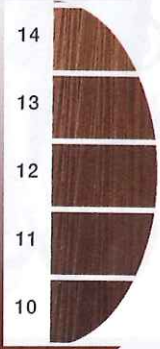
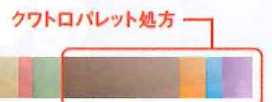
ほのかなオレンジ味を含んだこげ茶色
ぱさつきをおさえ、やわらかで深みのあるツヤを表現します

おすすめ素材は...

10 - 14 レベルの **黄** みのある素材

【染料構成イメージ】

■ 黄褐色 ■ 赤褐色 ■ 緑褐色
■ ブラウン ■ オレンジ
■ ブルー ■ バイオレット



※黒染め・残留素材は避けてください。

★リタッチがあり、既染部が11レベル以上の場合、一度根元をリフトアップしてからご使用ください。

☆メルティ質感 POINT☆

- Point① 単品使用でお試ください。
- Point② 13レベルからのトーンダウンが最適です。(深み・やわらかさ・ツヤの質感表現)
- Point③ 既存の質感カラー (7A- P-ルイ) と比べると若干暗めに仕上がるイメージです。

メルティラインの ●mCHはほのかに青紫味を感じるブラウン系。
ティントポジション ●mMLはほのかにオレンジ味を感じるブラウン系。

とろけるようなツヤを実現する、
クワトロ*パレット処方。

とろけるようなツヤを創り出すためには、「やわらかさ」と「深みのあるツヤ」という、相反するふたつの要素を両立させることが必要でした。ミックスではくすみが出やすく表現するのがむずかしい、とろけるようなツヤを、クワトロパレット処方が実現しました。

*クワトロ【伊】quattro【4】の意味。

クワトロパレット処方とは

4つの色味を最適バランスで配合することで、
やわらかく深みのある、とろけるようなツヤを実現。

